



Цветное многофункциональное устройство Xerox® Colour C60/C70

Поразительная гибкость и большой потенциал.



Производительность, масштабируемость и профессиональное качество изображения в одном устройстве.

Цветное МФУ Xerox® Colour C60/C70 обеспечивает печать профессионального качества и отличается универсальностью и достаточной гибкостью, позволяющей удовлетворять потребности растущего бизнеса. Это решение формата «все в одном» повышает производительность в любых условиях.

Характеристики МФУ Xerox® Colour C60/C70

- **Скорость:** до 60/70 стр/мин в цвете и до 65/75 стр/мин в черно-белом режиме.
- **Однопроходной сканер:** до 200 изображений в минуту.
- **Разрешение:** 2400 x 2400 точек на дюйм.
- **Тонер:** эмульсионно-агрегационный легкоплавкий тонер Xerox®.
- **Плотность материалов (макс.):** до 300 г/м², при автоматической двусторонней печати — до 256 г/м².
- **Форматы материалов:** до 330 x 488 мм (SRA3+).

Гибкое решение по разумной цене.

Вашим рабочим группам требуется гибкость и производительность рабочих процессов, присущие многофункциональным устройствам. Вашим графическим, творческим и производственным группам необходим высокий уровень качества и послепечатной обработки. МФУ Xerox® Colour C60/C70 обеспечивает лучшие в мире возможности.

На МФУ Xerox® Colour C60/C70 вы можете пользоваться функциями печати, копирования, факса (дополнительно) и сканирования, включая сканирование и печать с компьютера, USB-накопителя или электронной почты. На нем даже можно печатать практически с любого смартфона и планшета. Таким образом принтер Xerox® Colour C60/C70 повышает эффективность работы любой группы.

Осваивайте новые направления деятельности и печатайте высококачественные цветные материалы собственными силами.

- Печать со скоростью до 60/70 страниц в цвете и до 65/75 страниц в минуту в черно-белом режиме. Благодаря простой настройке и автоматизации рабочих процессов вы можете значительно сократить продолжительность производственных циклов.

- Универсальность применяемых материалов — использование материалов с покрытием и без него плотностью до 300 г/м².
- Устройства для поточной послепечатной обработки обеспечивают профессиональное оформление печатной продукции со сшиванием, перфорацией, фальцовкой и обрезкой передней кромки при создании презентаций, брошюр и отчетов.
- Возможность выбора серверов печати для улучшения управления цветом и оптимизации трудоемких процессов.
- Функции работы с переменными данными позволяют вам извлекать выгоду от персонализации печатной продукции для прямой почтовой рассылки.

Превосходит ожидания.

При разработке МФУ Xerox® Colour C60/C70 учитывались лучшие технологии цифровой печати. Над чем бы вы ни работали — над брошюрой для заказчика, привлекательным предложением или презентацией, притягивающим взгляд плакатом, или даже над оконной наклейкой или полиэфирной вывеской, — вы всегда получаете впечатляющие результаты.

Начните работать по-новому — проще и рациональнее.

Когда работать становится проще, повышается производительность. Цветное МФУ Xerox® Colour C60/C70 упрощает процесс сканирования, редактирования и сохранения документов — вы получаете все инструменты, необходимые для качественного и более эффективного выполнения работы.

Производительное сканирование.

- **Полноценная многозадачность.** Сканирование, печать, копирование, факс (дополнительно) и маршрутизация файлов — все-в-одном. Предварительный просмотр изображений на экране при сканировании и отправке факсом позволяет избежать ошибок.
- **Экономия времени и сил.** МФУ Xerox® Colour C60/C70 обеспечивает превосходное сканирование и позволяет вам отправлять файлы куда угодно. Списки рассылки по электронной почте, сохранение на принтере, отправка на компьютер, сервер, USB-накопитель и факсом. Создание файлов в формате PDF с возможностью поиска текста за одну простую операцию.

Расширьте свои возможности и начните делать работу по-новому, используя мощные решения Xerox® Workflow Solutions.

- **Xerox® ConnectKey® для DocuShare®.** Сканирование файлов непосредственно в папки Xerox® DocuShare®. Не ограничивайтесь простым сохранением файлов и созданием PDF-файлов, автоматически преобразовывая документы в сложные, структурированные данные с помощью удобных средств для именования и маршрутизации файлов.

- **Персонализируйте печатную продукцию с помощью ПО XMPie®.** Используя это программное обеспечение для печати с переменными данными от ведущей в отрасли компании XMPie, вы можете создавать высокоэффективную печатную продукцию — просто и с небольшими затратами.
- **Xerox® Scan to PC Desktop®.** Настройте связь между документами Microsoft® Office®, файлами PDF и бумажными материалами. Приложение Scan to PC Desktop позволяет настраивать меню сканирования на принтере Xerox® Colour C60/C70 прямо с вашего компьютера. Подробности на сайте www.xerox.com/scantopcdesktop
- **Xerox® Mobile Print Solution.** Компания Xerox обладает всеми возможностями, обеспечивающими безопасную и надежную печать с любых мобильных устройств на платформе Apple® iOS®, Android™ и BlackBerry®. Подробности на сайте www.xerox.com/mobileprint

Безопасность и надежность.

- **Сертификация Common Criteria (ISO 15408) всей системы на уровне EAL3.** Это обеспечивает соответствие принтера Xerox® Colour C60/C70 самым строгим стандартам безопасности.
- **Защищенная печать.** Обеспечение защиты документов: работы печати удерживаются в очереди, пока соответствующий пользователь не введет пароль.

- **Защищенные паролем файлы PDF.** При использовании данной функции для открытия и просмотра конфиденциальных файлов требуется пароль.
- **Стандартное 256-разрядное шифрование, соответствующее требованиям FIPS 140-2.** Классический стандарт обеспечения защиты данных — перезапись изображений. При использовании данной функции происходит автоматическое стирание изображений на устройстве.

Удобное отслеживание и сокращение затрат.

- **Xerox® Standard Accounting.** Это программное обеспечение является стандартной функцией, которое уже встроено в аппарат. Оно обеспечивает превосходные функции учета для отслеживания, анализа и ограничения использования устройства. Используя его, вы можете определять источники затрат и сокращать их.



Xerox® C60/C70 с податчиком большой емкости.



Xerox® C60/C70 с однолотковым податчиком большой емкости для крупноформатных материалов и финишером BR с брошюровщиком.



Продвигайте свой имидж и выделяйтесь среди других.

Добейтесь образцового качества изображения. Получайте результаты, которые по-настоящему радуют.

Инновации в стандартной комплектации.

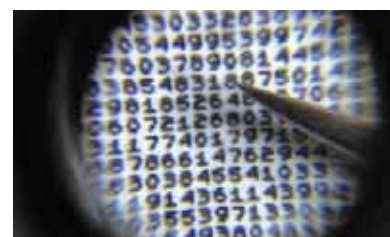
- **Яркие цвета и невероятная детализация изображения.** Благодаря разрешению 2400 x 2400 точек на дюйм изображения получают насыщенными, а текст четко проработанным, поэтому ваши печатные материалы всегда производят впечатление.
- **Превосходное качество изображения.** Полученные химическим способом небольшие твердые частицы синтезированного с помощью эмульсионной агрегации легкоплавкого тонера Xerox® гарантируют превосходное качество, плавные переходы и ровное покрытие офсетного качества.
- **Бесперебойная работа.** Во всех принтерах используются компоненты, которые постепенно изнашиваются, но благодаря заменяемым пользователям блокам Xerox® Smart Kit® вы можете продолжать работу, не обращаясь в сервис. Благодаря просто устанавливаемым и извлекаемым сменным модулям, устройство всегда находится в работоспособном состоянии. В комплекты Smart Kit входят модули барабана, фюзера, узел коротрона заряда и сборник отходов.

Это ваш имидж. Раскройте свой творческий потенциал.

- **Согласование корпоративных цветов, логотипов и офсетных печатных машин.** МФУ Xerox® Colour C60/C70 обеспечивает лицензированное PANTONE® согласование пласменных цветов по системе PANTONE MATCHING SYSTEM®, PANTONE GOE™ и PANTONE PLUS. Кроме того, он получил сертификат Fogra для офсетных цветных печатных машин и сертификат IDEAlliance DigitalPress по спецификации GRACoL®.
- **Сертификация True Adobe® PostScript® 3™ и новейшая версия Adobe PDF Print Engine (APPE).** Наличие данных функций и высочайшая скорость означают безграничные возможности для вашего творчества.

Полный контроль там, где он нужен больше всего.

- **Simple Image Quality Adjustment (SIQA).** Автоматизированная функция настройки регистрации и равномерности печати цвета.
- **Индивидуальная настройка параметров.** Возможность настройки нестандартной бумаги позволяет создавать, сохранять и загружать уникальные профили бумаги, всякий раз, когда они требуются.



МФУ Xerox® Colour C60/C70: демонстрация шрифта Xerox® MicroFont размером 0,6 пункта.

Наши технологии обеспечивают сочетание лучшего в классе разрешения (2400 x 2400 точек на дюйм) и уникальных свойств эмульсионно-агрегационного легкоплавкого тонера Xerox®. В результате вы получаете впечатляющую детализацию изображения, яркие цвета и покрытие офсетного качества. Это также обеспечивает отличные результаты при печати на новых типах носителей, таких как материал Xerox® NeverTear, новейшие синтетические и полиэфирные материалы и т. д.



Мы всегда готовы удовлетворить ваши потребности, независимо от формата материала и объема работы.

Устройства подачи



- 1 Податчик большой емкости:** вмещает 2 000 листов формата А4 плотностью до 200 г/м².



- 2 Однолотковый податчик большой емкости для крупноформатных материалов:** вмещает 2 000 листов формата от 330 x 488 мм (SRA3) плотностью до 300 г/м². В комплект входит шкаф.



- 3 Двухлотковый податчик большой емкости для крупноформатных материалов:** вмещает 4 000 листов формата от 330 x 488 мм (SRA3) плотностью до 300 г/м².

Устройства послепечатной обработки



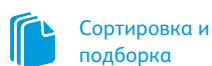
- 4 Сдвигающий выходной лоток:** вмещает 500 листов.
- 5 Финишер BR:** обеспечивает дополнительные варианты послепечатной обработки по разумной цене: сдвиг отпечатков, перфорацию, сшивание (1, 2, 4 скрепки), а также укладку 3 000 листов, опционально может быть оснащен устройством C/Z-фальцовки.
- 6 Финишер BR с брошюровщиком:** обеспечивает все варианты послепечатной обработки финишера BR и предоставляет дополнительные возможности для создания брошюр.
- 7 Полуавтоматический степлер:** обеспечивает сшивание до 50 листов плотностью 90 г/м² (в комплект входит рабочий стол).



- 8 Перфоратор GBC® AdvancedPunch™*:** позволяет создавать профессионально переплетенные документы в своем офисе, выполняя функции печати, перфорации и подборки за одну удобную операцию.
- 9 Стандартный финишер и финишер-брошюровщик**:** этот модуль послепечатной обработки позволяет создавать буклеты с покрытием, брошюры, рассылочные материалы с фальцовкой в два сложения и обеспечивает укладку, сшивание и перфорацию. В его комплект входит входной лоток для вставок. Еще больше расширить универсальность можно за счет приобретения для данного финишера дополнительного модуля фальцовки в три сложения, Z-фальцовки и модуля Z-фальцовки формата (A3).
- 10 Модуль Xerox® SquareFold® Trimmer*:** расширяет возможности стандартного финишера с брошюровщиком за счет прямоугольной фальцовки обложек и обрезки передней кромки при создании буклетов.

*Требуется интерфейсный модуль и стандартный финишер; **Требуется интерфейсный модуль

Варианты послепечатной обработки



Сортировка и подборка



Сшивание



Перфорация



Брошюра



C-фальцовка



Z-фальцовка



Фальцовка в три сложения



Z-фальцовка формата (A3)



Обрезка передней кромки



Прямоугольная фальцовка

Серверы печати для любого рабочего процесса.

Мы предлагаем широкий выбор серверов печати, поэтому вы наверняка найдете для себя подходящий.

Встроенные серверы Xerox®

Обеспечивают превосходный цвет и рабочие процессы высокого уровня.



Встроенный сервер цветной печати Xerox® для МФУ Xerox® Colour C60/C70

Идеальный контроллер для современной офисной печати — вас будет радовать непревзойденная простота, эффективность и знакомый сенсорный экран. Подробности на сайте www.xerox.com/C70IntegratedColorServer



Сервер печати Xerox® EX-i C60/C70 на базе Fiery®

Цвет мирового уровня и инструменты для рабочего процесса, обеспечивающие вам полное управление. Подробности на сайте www.xerox.com/C70EXiFieryColorServer



Встроенный сервер печати Xerox® FreeFlow для МФУ Xerox® Colour C60/C70*

Все преимущества рабочих процессов печати Xerox в компактном и недорогом комплекте. Подробности на сайте www.xerox.com/C70FreeflowPrintServer

Внешний сервер Xerox®

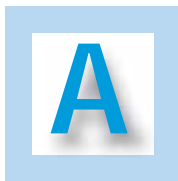
Мощный сервер с инструментами управления цветом, функциями управления рабочим процессом и высочайшей скоростью — все это у вас под рукой. Максимальные возможности управления и высокая стабильность.



Сервер печати Xerox® EX C60/C70 на базе Fiery®

Технология Fiery способствует увеличению вашей прибыли за счет печати высокоэффективных документов с яркими изображениями и цветами, превосходящими ожидания ваших клиентов.

Было



Работа с прозрачными элементами

Стало



Было



Воспроизведение плашечных цветов

Стало



Adobe PDF Print Engine (APPE) — классический стандарт в обработке PDF-файлов, поступающих в ваши рабочие процессы с минимальным вмешательством пользователей. Никаких проблем с прозрачностью. Никаких проблем с согласованием цветов. Вы получаете быстрое выполнение заказов и результаты более высокой точности — и к вам снова обращаются прежние заказчики.

Выпускайте новые виды печатной продукции, используя удобную поточную послепечатную обработку.

В мире печати бурно развивается выпуск новой печатной продукции и идет освоение новых методов работы с цветом, применения материалов и послепечатной обработки. Отличное качество изображения, широкий выбор материалов, гибкие возможности послепечатной обработки, модульность и варианты серверов для МФУ Xerox® Colour C60/C70, встроенного в рабочие процессы предприятия, делают его идеальным устройством для развития новых направлений бизнеса и позволяют большинство работ выполнять в рамках своей компании.

Привлекайте внимание.

Принтер Xerox Colour C60/C70 позволяет вам по-настоящему развернуться. Вы можете печатать вывески, удостоверения личности, оконные наклейки, этикетки, а также печатать на синтетических полиэстеровых материалах. Оформляйте свои мероприятия красочно, используя яркие, полноцветные, высококачественные указатели и торговые материалы.

Специальный эмульсионно-агрегационный легкоплавкий тонер Xerox закрепляется с применением особой химической технологии и обеспечивает превосходное качество изображения на специальных носителях, включая полиэстер и другие. Эмульсионно-агрегационный тонер Xerox и материал Premium NeverTear, отличаются стойкостью к воде, маслу и разрыву.



Оконные вывески на материале Xerox® NeverTear

Промышленная печать с применением рабочих процессов управления предприятием по разумной цене.

Качество изображения, простота использования, производительность, широкий выбор материалов, различные варианты подачи материала и послепечатной обработки, а также решения мирового уровня для управления рабочим процессом — все это у вас под рукой. Расширьте возможности цветной цифровой печати и сокращайте затраты, используя МФУ Xerox® Colour C60/C70.



- **Брошюры** — простое создание креативных, профессиональных, красочных брошюр и повышение производительности, благодаря поточной фальцовке с квадратным корешком и подрезкой передней кромки.
- **Презентации и новостные бюллетени** — поточное шивание и перфорация делают процесс выпуска презентаций и новостных бюллетеней быстрым и простым.
- **Руководства и отчеты** — вставка листов с выступлениями упорядочивает годовые и финансовые отчеты, а сшивание и перфорация с помощью устройства GBC AdvancedPunch надежно скрепляют страницы отчетов.
- **Плакаты** — расширенный диапазон материалов позволяет вам создавать притягивающие взгляд плакаты на прочных материалах с покрытием форматом до SRA3+.
- **Печать на специальных и фотоматериалах** — благодаря безупречному цвету и фотографическому качеству изображения заказчики постоянно обращаются к вам для изготовления всей современной фотопродукции.

Цветное МФУ Xerox® Colour C60/C70

Резюме

- до 60/70 стр/мин в цвете и до 65/75 стр/мин в черно-белом режиме
- Разрешение: 2400 x 2400 точек/дюйм
- Плотность материалов: до 300 г/м²
- Формат материалов: SRA3+ (макс.)
- Обычный объем печати: от 15 000 до 70 000 страниц в месяц
- Максимальная нагрузка¹: 300 000

Технология

- Печать, факс (дополнительно), копирование, сканирование, предпросмотр, эл. почта
- Возможность загрузки тонера и бумаги в процессе работы
- Передовая технология регистрации для более точного контроля
- Простая настройка качества изображения (SIQA) — встроена в машину, применяется с панели управления пользователя
- Регистрация лицевой-обратной сторон +/- 1,2 мм
- Пользовательская настройка бумаги и каталог бумаги
- Эмульсионно-агрегационный легкоплавкий тонер Xerox®
- Сменные комплекты Xerox® Smart Kit® для тонеров, барабанов, фьюзера, коротрона заряда, сборника отходов, скрепок

Сертификаты

- Сертификаты Fogra Offset, IDEAlliance Digital Press System, PANTONE Matching System®, PANTONE GOE, PANTONE Plus, Adobe PDF Print Engine

Встроенный сканер

- Однопроходной дуплексный автоматический податчик оригиналов
- Цветной сканер
- Сканирование с разными вариантами сохранения
- Емкость 250 листов
- До 200 изобр/мин (в цветном и черно-белом режимах)
- Оригиналы формата до А3 плотностью 38–200 г/м²

Производительность

и скорость печати

Xerox® Colour C60/C70: скорость цветной печати

- А4
 - 60/70 стр/мин (60–105 г/м²) без покрытия
 - 43/50 стр/мин (106–176 г/м²) без покрытия, (106–150 г/м²) с покрытием
 - 30/35 стр/мин (177–300 г/м²) без покрытия, (151–300 г/м²) с покрытием
- А3
 - 30/35 стр/мин (60–105 г/м²) без покрытия
 - 21/25 стр/мин (106–176 г/м²) без покрытия, (106–150 г/м²) с покрытием
 - 14/17 стр/мин (177–300 г/м²) без покрытия, (151–300 г/м²) с покрытием
- SRA3
 - 27/30 стр/мин (60–105 г/м²) без покрытия
 - 19/19 стр/мин (106–176 г/м²) без покрытия, (106–150 г/м²) с покрытием
 - 12/12 стр/мин (177–300 г/м²) без покрытия, (151–300 г/м²) с покрытием

Xerox® Colour C60/C70: скорость черно-белой печати

- А4
 - 65/75 стр/мин (60–176 г/м²) без покрытия
 - 43/50 стр/мин (177–300 г/м²) без покрытия, изображением вверх (106–176 г/м²) с покрытием
 - 30/35 стр/мин (177–300 г/м²) с покрытием
- А3
 - 33/37 стр/мин (60–176 г/м²) без покрытия, изображением вверх
 - 21/25 стр/мин (177–300 г/м²) без покрытия, (106–176 г/м²) с покрытием
 - 14/17 стр/мин (177–300 г/м²) с покрытием
- SRA3
 - 29/33 стр/мин (60–176 г/м²) без покрытия
 - 19/19 стр/мин (177–300 г/м²) без покрытия, изображением вверх (106–176 г/м²) с покрытием
 - 12/12 стр/мин (177–300 г/м²) с покрытием

Бумага

Лотки и плотность

- Внутренние лотки:
 - Лотки 1 и 2: 60–256 г/м²
 - Лотки 3 и 4: 64–220 г/м²
 - Лоток 1: 500 листов SRA3
 - Лоток 2: 500 листов А3
 - Лоток 3: 870 листов А4
 - Лоток 4: 1 140 листов А4
- Обходной лоток на 250 листов (300 г/м²) с покрытием и без него, до 330 x 488 мм
- Дополнительный податчик HCF на 2 000 листов и податчик ОНCF (однолотковый или двухлотковый)

Емкость и обработка (А4)

- 3 260 листов со стандартными лотками (четыре внутренних лотка и обходной лоток)
- Максимальная вместимость лотков для бумаги: 7 260 листов со стандартными лотками и дополнительным двухлотковым податчиком большой емкости для крупноформатных материалов
- Двусторонняя печать:
 - 256 г/м² (автоматическая 2-сторонняя печать)
 - двусторонняя печать в ручном режиме на всех материалах плотностью 300 г/м² из обходного лотка и податчика большой емкости для крупноформатных материалов

Подача материала и послепечатная обработка

Податчик большой емкости (HCF)

- А4 (2 000 листов плотностью до 220 г/м²)

Одно- или двухлотковый податчик большой емкости для крупноформатных материалов (ОНCF)

- 60–300 г/м² без покрытия
- 106–300 г/м² с покрытием
- 1-лотковый ОНCF: 182 x 250 мм (B5) – 330 x 488 мм (SRA3); 2-лотковый ОНCF: 102 x 152 – 330 x 488 мм (SRA3)
- 256 г/м² (автоматическая 2-сторонняя печать)
- односторонняя и двусторонняя печать в ручном режиме на всех материалах плотностью 300 г/м²
- Одно- или двухлотковый модуль: 2 000 или 4 000 листов
- Печать на малоформатных материалах при наличии 2-лоткового ОНCF
- Податчик для конвертов и малоформатных материалов

Сдвигающий выходной лоток

- Вместает 500 листов

Финишер BR

- Укладчик на 3 000 листов, верхний лоток на 500 листов
- Сдвиг отпечатков
- Перфорация двух или четырех отверстий
- Сшивание 50 листов (спереди или сзади, двумя или четырьмя скрепками)
- Устройство C/Z-фальцовки (дополнительный модуль)

Финишер BR с брошюровщиком

- Укладчик на 1 500 листов, верхний лоток на 500 листов
- Сдвиг отпечатков
- Перфорация двух или четырех отверстий
- Сшивание 50 листов (спереди или сзади, двумя или четырьмя скрепками)
- Брошюровка со сшиванием на сгибе
- V-фальцовка
- Устройство C/Z-фальцовки (дополнительный модуль)
- Брошюровщик со сшиванием на сгибе и фальцовкой в два сложения до 15 листов без покрытия, 7 листов плотностью 106–176 г/м² с покрытием, 5 листов плотностью 177–220 г/м² с покрытием

Стандартный финишер

- Укладчик на 3 000 листов, верхний лоток на 500 листов
- Многопозиционная перфорация и сшивание, четырьмя скрепками
- Сшивание до 100 листов, с покрытием и без него
- Интерпозер на 200 листов с предварительной печатью и без полей
- Встроенный декелер в Интерфейсный модуль (обязателен для подключения к печатному модулю) для плотных материалов и материалов с покрытием

Финишер с брошюровщиком — все функции стандартного финишера и следующие дополнительные функции:

- Фальцовка в два сложения или брошюровка со сшиванием на сгибе до 25 листов с покрытием и без него (100 сверстанных страниц на материале плотностью 75 г/м²)
- Дополнительный модуль для фальцовки в три сложения и Z-фальцовки (А4 и А3)

Перфоратор GBC AdvancedPunch™ 2

- Перфорация материала формата А4
- Различные сменные комплекты штампов
- Модуль Xerox® SquareFold® Trimmer Module²
- Прямоугольная фальцовка до 25 листов
- Обрезка передней кромки в диапазоне 2–20 мм с шагом 0,1 мм
- Бумага плотностью 64–300 г/м² с покрытием и без него

Полуавтоматический степлер

- Сшивание до 50 листов материала плотностью 90 г/м²

Встроенный сервер цветной печати (DMP) Xerox®

Аппаратные характеристики (минимальные)

- Жесткий диск 320 ГБ, ОЗУ 4 ГБ
- Цветной сенсорный экран 10,4 дюйма
- Интерфейс Ethernet (10 MBTX/сек, 100 MBTX/сек, 1000 MBTX/сек)

Поддерживаемая клиентская среда

Подробные характеристики см. на сайте

www.xerox.com/C60-C70Specs

Языки PDL и форматы данных

- PDF, XPS®, эмуляция PCL® 6, HP-GL2 (прямая передача), TIFF, JPEG, Adobe® PostScript® 3™

Сканирование

- Сканирование в эл. почту, в папку, на компьютер, в почтовый ящик (общий или персональный), сканирование на USB-накопитель, FTP, SMB, рабочий стол, PDF с возможностью поиска текста, PDF/A, XPS, предпросмотр эскизов

Безопасность

- Стандартная защищенная печать, идентификация с помощью LDAP/Kerberos/SMB/CAC, парольная защита файлов PDF, шифрование по стандарту FIPS 140-2, шифрование эл. почты S/MIME, IPsec, 802.1X, SNMP v3.0, отправка эл. почты через SSL, перезапись изображений (немедленная, по расписанию, по требованию), шифрование данных на жестком диске, журнал аудита, поддержка IPv6, 256-разрядное шифрование, сертификация Common Criteria

Прочие дополнительные возможности

- Комплект поддержки стандартных карт доступа, опции учета, поддержка платформы Xerox Extensible Interface Platform®, интерфейс внешних устройств
- Печать с мобильных устройств и смартфонов

Дополнительные серверы печати

- Встроенный сервер печати Xerox® EX-i C60/C70 на базе Fiery®
- Встроенный сервер печати Xerox® FreeFlow для МФУ Xerox® Colour C60/C70*
- Сервер печати Xerox® EX C60/C70 на базе Fiery®

Электропитание

- МФУ: 110–127 или 220–240 В перем. тока, 50/60 Гц
- Дополнительные устройства подачи и послепечатной обработки:
 - Для каждого устройства требуется питание 100–240 или 220–240 В перем. тока, 50/60 Гц

Габариты размеры принтера

- Высота: 1 391,5 мм
- Ширина: 1 574 мм
- Длина: 787 мм

¹ Максимальная нагрузка — это максимальный расчетный объем печати в течение месяца. Поддержание этого уровня на постоянной основе не предполагается.

² Требуется интерфейсный модуль

Подробные характеристики см. на сайте www.xerox.com/C60-C70Specs
Создайте и настройте собственный принтер Xerox® Colour C60/C70 на сайте www.buildyourownxerox.com

© Xerox Corporation, 2016 г. Все права защищены. Xerox®, Xerox и фигуративный знак Design®, FreeFlow®, Scan to PC Desktop®, Smart Kit®, SquareFold® и Xerox Extensible Interface Platform® являются товарными знаками корпорации Xerox в США и других странах. EFI™, Splash, Fiery® и RPX-iii™ являются товарными знаками компании Electronics for Imaging, Inc. Внешний вид изделия, версии ПО и технические данные могут изменяться без предварительного уведомления. 10/15 BR10687 610P730439C X60BR-01RB

